

INSERTION LOSS (IN-OUT)

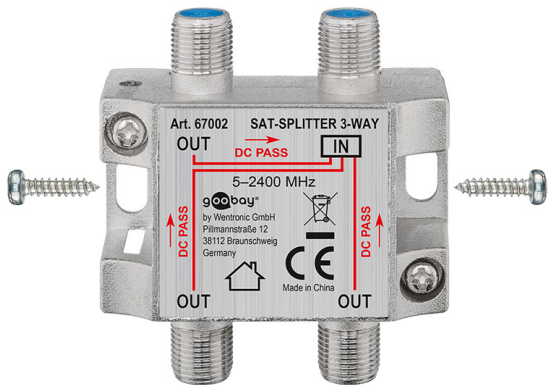
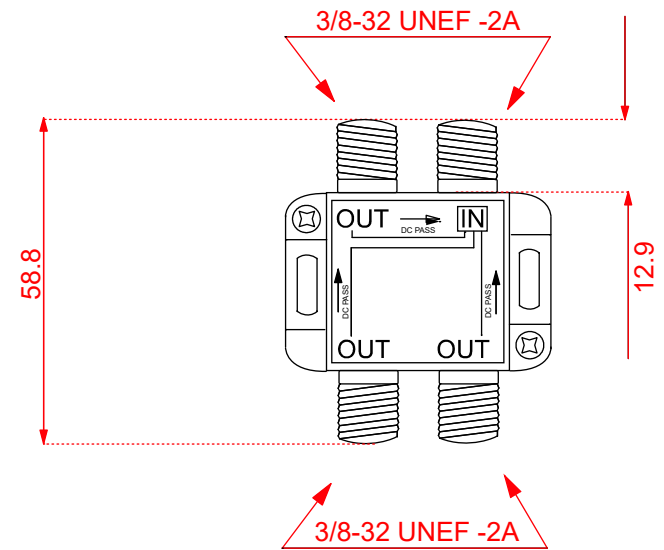
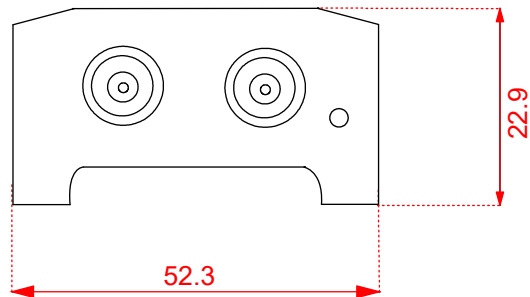
5 - 40 MHz	7.0 dB
40 - 1000 MHz	8.0 dB
1000 - 2050 MHz	10 dB
2050 - 2400 MHz	11 dB

ISOLATION (OUT-OUT)

5 - 40 MHz	16 dB
40 - 1000 MHz	20 dB
1000 - 2050 MHz	20 dB
2050 - 2400 MHz	20 dB

RETURN LOSS

5 - 40 MHz	10 dB
40 - 1000 MHz	12 dB
1000 - 2050 MHz	12 dB
2050 - 2400 MHz	10 dB



SAT-Verteiler, 3-fach

- F-Kupplungen
- Schirmung 100 dB für Digitalsignale
- DC-Durchgang an allen Anschlüssen
- Verteildämpfung bei 1750 MHz: 10,5 dB
- Rückflussdämpfung bei 1750 MHz: 14 dB

SAT-splitter 3-way

- F sockets
- screening 100 dB for digital signals
- DC-pass at all ports
- insertion loss at 1750 MHz: 10.5 dB
- insertion loss at 1750 MHz: 14 dB

Änderungen

Datum	Name	gez.:	Datum	Name
		gez.:	26.07.2022	ir
		gepr.:	26.07.2022	aw
		Norm:		
Änderungen vorbehalten / Subject to change				

Bezeichnung
SAT VT 03

Zeichnungs-Nr.:
67002



Blatt
1/1

von